



TRANSPORDIAMET

Keskkonnaamet
info@keskkonnaamet.ee
Roheline 64
80010, Pärnu

Teie 29.05.2026 nr DM-110955-24

Meie 12.06.2026 nr 7.1-7/26/9366-2

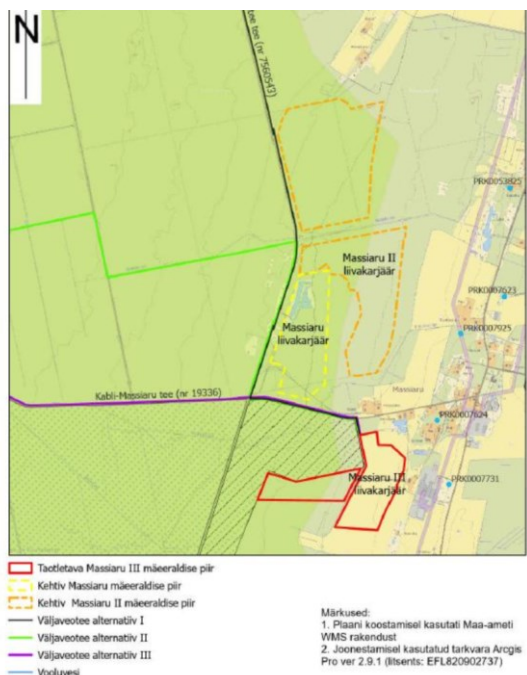
Massiaru III liivakarjäär

Olete esitanud seisukoha võtuks VALICECAR OÜ Massiaru III liivakarjääri kaeveloa andmise otsuse ja loa eelnõu.

Massiaru III liivakarjääri keskkonnaluba taotletakse Pärnu maakonnas Häädemeeste vallas Massiaru külas eraomandisse kuuluval katastriüksusel Laulastemaa (katastritunnus 21401:001:1051, sihtotstarve on 100% maatulundusmaa). Keskkonnaluba taotletakse 15 aastaks keskmise aastase kaevandamise mahuga 30 tuh m³. Taotletava Massiaru III liivakarjääri määraldise ehitusliiva aktiivse tarbevaru kogus on 461 tuh m³, millest kaevandatav kogus on 425 tuh m³. Kaevandatud maa korrastatakse veekoguks ja rohumaaks.

Transpordiamet, tutvunud esitatud dokumentidega, **ei nõustu** Massiaru III liivakarjääri kaeveloa andmise otsuse ja loa eelnõudega, **esitatud kujul**.

Transpordiamet on varasemas kirjas (04.07.2025 nr 8-5/25/10987-2) juhtinud tähelepanu, et *Transpordiamet peab sobivaks väljaveotee alternatiivi II Rail Balticu raudtee trassi ehitamise ajaks. Väljaveotee alternatiivi I on sobilik kasutada peale Rail Balticu raudtee trassi valmimist. Väljaveotee alternatiiv III võib välistada.*



Palume lisada antud väljaveoteede alternatiivide käsitus keskkonnaloa kõrvaltingimustesse, et KMH aruandes Lisa 4 Joonisel 1 kajastatud väljaveotee Massiaru III liivakarjäärast alternatiiv III tuleb välistada, väljaveotee alternatiivi II kasutada Rail Balticu raudtee trassi ehitamise ajal ning väljaveotee alternatiivi I kasutada peale Rail Balticu raudtee trassi valmimist.

Lisaks on Transpordiamet oma varasemas kirjas (04.07.2025 nr 8-5/25/10987-2) välja toonud, et *enne kaevandamistööde alustamist tuleb järgmised ristmikud: karjäärast riigiteele 19336 km 7,85 ja Vanaraudtee tee riigitee 19336 km 7,11 ning Vanaraudtee tee riigitee 19335 km 6,48 materjalide väljaveoks kasutatavad kavandatavad ristumiskohad rekonstrueerida, sest olevate ristmikute gabariidid ei vasta maavara väljaveoks sobilikele tingimustele. Transpordiamet väljastab EhS § 99 lõike 3 kohased täpsemad nõuded projekti koostamiseks ristumiskoha kinnistu omaniku taotluse alusel.* Palume lisada antud tingimus keskkonnaloa kõrvaltingimustesse.

Palume esitada täiendatud keskkonnaloa nr KL-526988 eelnõu Transpordiametile uuesti arvamuse avaldamiseks.

Lugupidamisega

(allkirjastatud digitaalselt)

Laur Kõiv

peaspetsialist

planeerimise osakonna tehnovõrkude üksus

Laur Kõiv

55901417, Laur.Koiv@transpordiamet.ee